

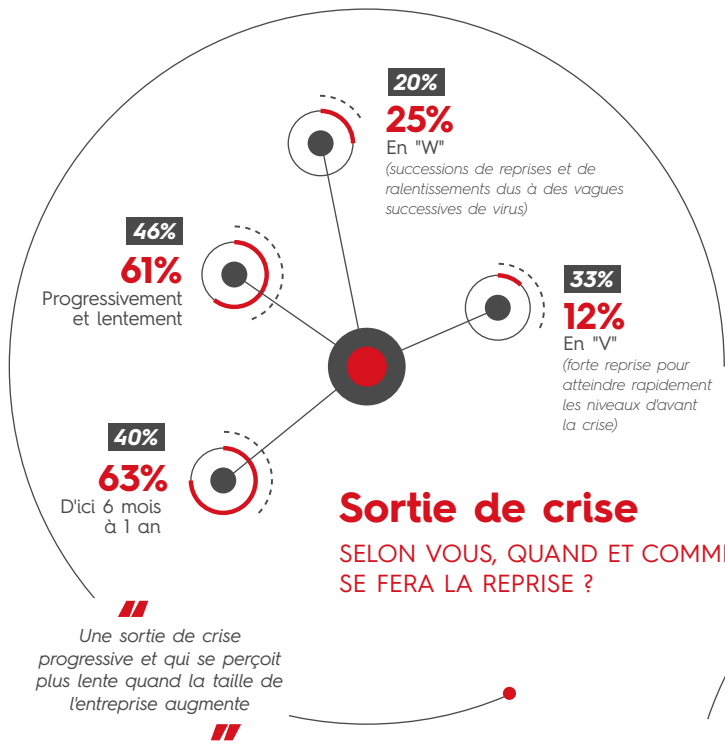
# Baromètre décideurs "Crise et sortie de crise"

Étude réalisée par Viavoice pour  
L'Exploratoire Sopria Steria Next,  
Les Echos et Radio Classique

Interviews effectuées auprès  
de 406 chefs d'entreprise (PME/ETI)  
françaises de 20 salariés et +,  
et d'un sur-échantillon de 17 dirigeants  
d'entreprises de + de 1000 salariés.

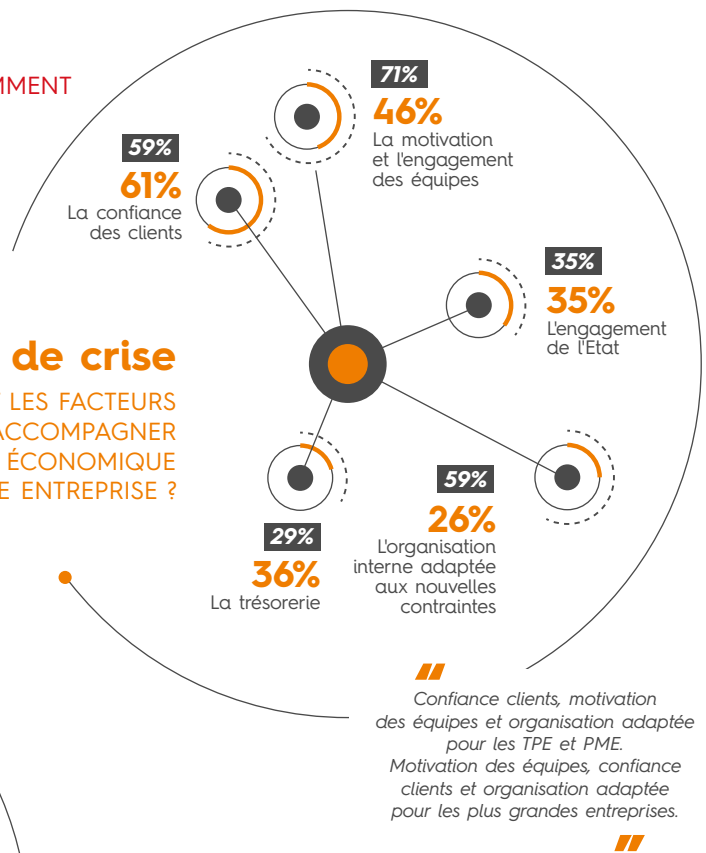
**XX%** Taux de réponse des 17 dirigeants  
d'entreprises de + 1000 salariés

**XX%** Taux de réponse des 406 chefs d'entreprises  
(PME/ETI) françaises de 20 salariés et +



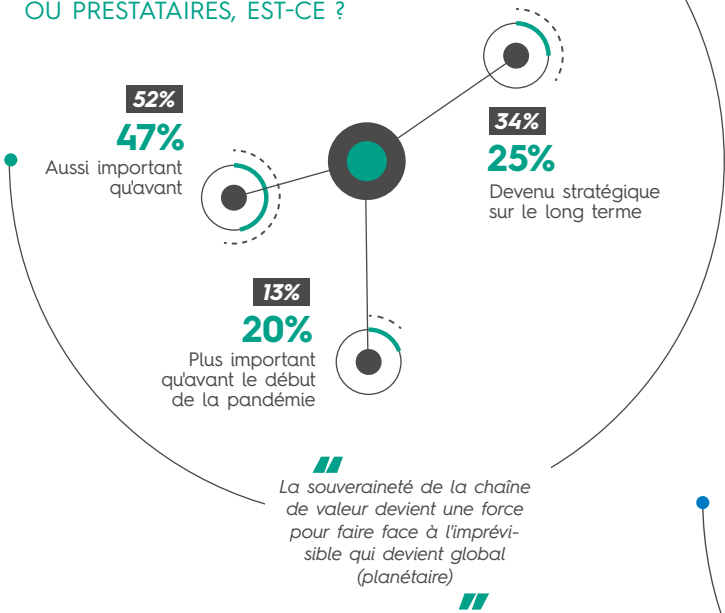
## Leviers de sortie de crise

QUELS SERONT LES FACTEURS  
LES PLUS IMPORTANTS POUR ACCOMPAGNER  
LA REPRISE DE L'ACTIVITÉ ÉCONOMIQUE  
DE VOTRE ENTREPRISE ?



## Indépendance

AUJOURD'HUI,  
DIVERSIFIER VOS RELATIONS  
AVEC VOS PARTENAIRES  
OU PRESTATAIRES, EST-CE ?



## Résilience

CONSIDÉREZ-VOUS  
LA RÉSILIENCE COMME  
UNE OBLIGATION  
ET UNE RESPONSABILITÉ  
DE VOTRE ENTREPRISE  
VIS-À-VIS DE VOS CLIENTS,  
DE VOS COLLABORATEURS  
ET DE LA SOCIÉTÉ ?

